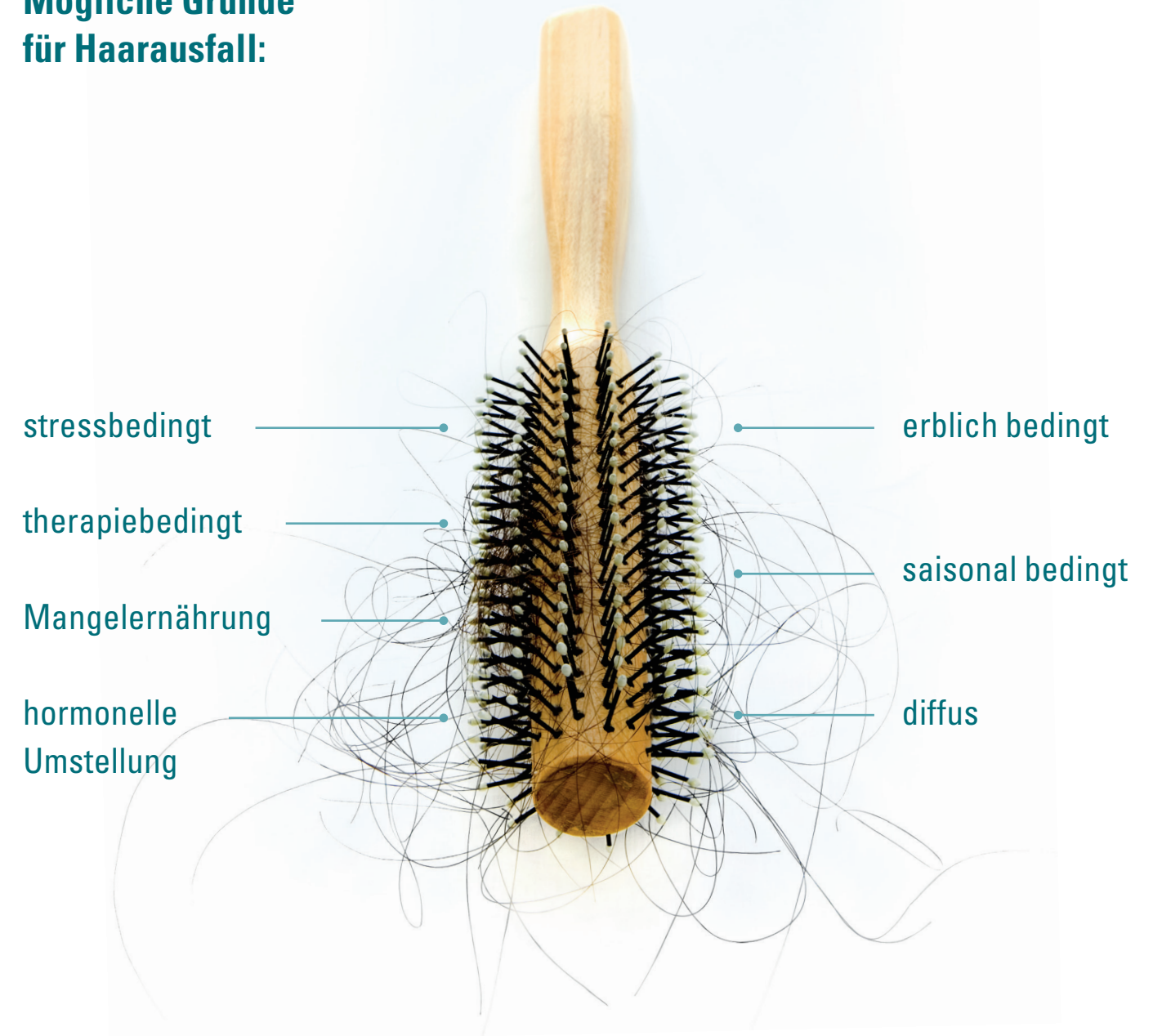


Mögliche Kombinationen:

Präparate		Akuter Haarausfall	Haar-erhaltung	Stärkung & Kräftigung der Haare
Trichosense® 30 x 30 / 90 x 3 ml 	Topisches Pflegeprodukt	✓	✓	✓
Trichosense® Intensive 15 x 20 ml 	Nahrungsergänzungsmittel	1 Monat Trichosense Intensive, danach 3 Monate Trichosense Haar-tabletten		
Trichosense® Haartabletten für Frauen, 30 Stück 	Nahrungsergänzungsmittel		✓	✓
Trichosense® Kapseln 60 Stück (vegan) 	Nahrungsergänzungsmittel	✓	✓	✓
Trichosense® Shampoo 150 ml 	Shampoo	✓	✓	✓
Trichosense® Anti-Schuppen Shampoo, 150 ml 	Shampoo	Nach Bedarf	Nach Bedarf	Nach Bedarf

Mögliche Gründe für Haarausfall:



TRICHOSENSE®

Das umfassende Pflegekonzept bei erhöhtem Haarverlust – klinisch belegt – und Nahrungsergänzungsmittel.

TRICHOSENSE®

HAARSTIMULANZ MIT MELATONIN



TRICHOSENSE® ist das erste topische Pflegeprodukt für Frauen und Männer zur Stimulation des Haarwachstums mit Melatonin. Das Produkt wurde zur Pflege in frühen Stadien von Haarverlust und Haarverdünnung entwickelt. Melatonin ist ein natürliches, potentes Antioxidans und ein direkter Radikal-fänger. Melatonin wird auch in der Haut und in der Haarwurzel produziert.

TRICHOSENSE® Anwendung: Nur zur äußerlichen Anwendung, Schleimhaut- und Augenkontakt vermeiden, bei Augenkontakt Auge gründlich mit Wasser ausspülen, darf nicht bei Kindern und Jugendlichen unter 18 Jahren sowie verletzter Kopfhaut oder offenen Wunden angewendet werden. Täglich abends vor dem Schlafengehen, mindestens 3 Monate anwenden. Bei Bedarf kann die Behandlung ohne Unterbrechung fortgesetzt werden.

Packungsgröße: 30 x 3 ml | PZN 00202324

Packungsgröße: 90 x 3 ml | PZN 03317915

Ingredients: Aqua, Alcohol Denat., PEG-40 Hydrogenated Castor Oil, PEG-8, Polyquaternium-10, Parfum, Menthol, Citric Acid, Ginkgo Biloba Extract, Camphor, Disodium EDTA, Biotin, Melatonin, Sodium Hydroxide **ohne Konservierungsstoffe**

TRICHOSENSE®

INTENSIV

8g
hydrolysiertes
Kollagen



TRICHOSENSE® Intensiv ist ein Nahrungsergänzungsmittel mit hydrolysiertem Kollagen (Absorption>90%), Vitaminen und Zink.

Verzehrempfehlung: Wir empfehlen den täglichen Verzehr von 1 Portionsbeutel mit dem Frühstück, in einem halben Glas Wasser oder einer anderen Flüssigkeit verdünnt. Die angegebene empfohlene tägliche Verzehrmenge darf nicht überschritten werden. Nahrungsergänzungsmittel sollen nicht als Ersatz für eine ausgewogene und abwechslungsreiche Ernährung und eine gesunde Lebensweise verwendet werden. Bitte außerhalb der Reichweite von kleinen Kindern lagern. Anwendung als Intensivkur über einen Monat.

Packungsgröße: 300 ml (15 Portionsbeutel à 20 ml) | PZN 13912027

Zutaten: Wasser, Kollagenhydrolysat (32 %), Fruktose, Feuchthaltemittel Glycerin, Säuerungsmittel Citronensäure, Konservierungsstoff Kaliumsorbat, Aroma, D-Panthenol, Zinksulfat, Pyridoxinhydrochlorid.

TRICHOSENSE® Bestandteile:

- > **Melatonin**
 - > regelt den saisonalen Haarwachstumsrhythmus
 - > stimuliert die Proliferation der Haarwurzelzellen
 - > führt zur Verlängerung des Haarschaftes
- > **Ginkgo biloba**
 - > kann die Ernährung in der Haarwurzel zur Unterstützung des Haarwachstums positiv beeinflussen
 - > besitzt ausgeprägte antioxidative Eigenschaften
- > **Biotin**
 - > ist ein wichtiger Mikronährstoff
 - > unterstützt die normale Zellfunktion, das Zellwachstum und die Zellteilung

Studien und Veröffentlichungen:

- > **Studie in 200 Zentren mit 1.891 Patienten**
„Melatonin in der topischen Behandlung der androgenetischen Alopecie. Aktuelle Dermatologie 2011.“
- > **Ergebnis bei täglicher Nutzung: Verbesserung des Haarausfalles bei 89% der Probanden.**
- > **Studie Trichology** „Fischer, Trüeb et al: Topical Melatonin for Treatment of Androgenetic Alopecia. International Journal of Trichology, Oct-Dec 2012.“



Before treatment

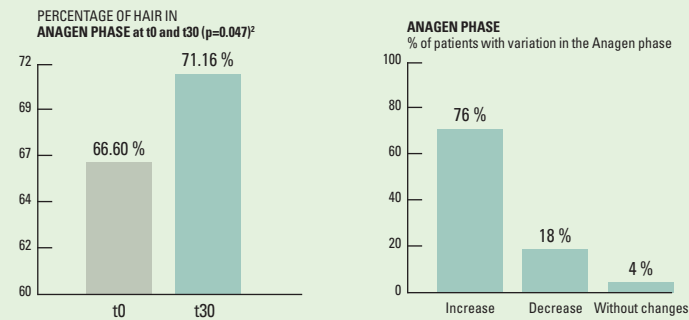
After 90 days treatment

TRICHOSENSE® Intensive Bestandteile:

- > **Hydrolysiertes Kollagen**
 - > verankert das Haar im Haarfollikel
 - > verlängert die Anagenphase
 - > verlangsamt den Haarverlust
- > **Vitamin B5 (Pantothensäure) und Vitamin B6**
 - > tragen zur Ernährung und Erhaltung des Haarfollikels bei
- > **Zink**
 - > ist ein Spurenelement zur Kräftigung der Haare

Studien und Veröffentlichungen:

- > **Klinische Studie:**
Belmonte: „Efficacy and safety study of Pilopectan® Intensive (TRICHOSENSE® Intensive) sachets in the treatment of the seasonal hair shedding. n = 50. Centro Dermatológico Estético de Alicante. Alopecia Service. 2016.“



- > **Klinische Studie:**
Arias et al: Effectiveness of a nutritional complement for female seasonal alopecia. Combination of a shock and a maintenance treatment: preliminary study. Multicenter study, Spain 2018.

Nährstoffe	pro Verzehrempfehlung (1 Portionsbeutel)	% NRV*
Pantothensäure	6 mg	100 %
Vitamin B6	1,4 mg	100 %
Zink	3 mg	30 %

* NRV = Prozentsatz Nährstoffbezugswert gemäß EU-Lebensmittelinformationsverordnung



TRICHOSENSE®

KAPSELN

TRICHOSENSE® Kapseln ist ein Nahrungsergänzungsmittel für Frauen und Männer mit Biotin, weiteren Vitaminen, Zink, Hirseextrakt und Silicium (Schachtelhalmextrakt) zur Stärkung und Kräftigung von Haaren und Nägeln.

Verzehrempfehlung: täglich 1 Kapsel. Wir empfehlen eine Einnahme über mindestens sechs Monate. Die täglich empfohlene Verzehrmenge darf nicht überschritten werden. Nahrungsergänzungsmittel sind kein Ersatz für eine ausgewogene und abwechslungsreiche Ernährung sowie eine gesunde Lebensweise. Außerhalb der Reichweite kleiner Kinder aufbewahren.

Packungsgröße: 60 Stück | PZN 08884381

Zutaten: Schachtelhalmextrakt, Hirseextrakt, Überzugsmittel Hydroxypropylmethylcellulose, Zinkgluconat, Niacin, Maltodextrin, Calcium-D-pantothenat, Vitamin B6, Vitamin B2, Vitamin B1, Trennmittel Magnesiumsalze von Speisefettsäuren, Biotin, Cyanocobalamin.

TRICHOSENSE®

HAARTABLETTEN

FÜR FRAUEN



TRICHOSENSE® Haartabletten für Frauen ist ein Nahrungsergänzungsmittel mit hydrolysiertem Kollagen (Absorption>90%), Vitaminen und Biotin, welches zur Erhaltung normaler Haare beiträgt.

Verzehrempfehlung: Wir empfehlen den täglichen Verzehr von 1 Tablette über mindestens 3 Monate. Die angegebene empfohlene tägliche Verzehrmenge darf nicht überschritten werden. Nahrungsergänzungsmittel sollen nicht als Ersatz für eine ausgewogene und abwechslungsreiche Ernährung und eine gesunde Lebensweise verwendet werden. Bitte außerhalb der Reichweite von kleinen Kindern lagern.

Packungsgröße: 30 Tabletten | PZN 13912033

Zutaten: Kollagenhydrolysat (37 %), Eisendiphosphat, L-Cystin, L-Methionin, Trennmittel Natrium-Carboxymethylcellulose, Aroma, Zinksulfat, Stabilisator mikrokristalline Cellulose, Nicotinamid, Stabilisator Magnesiumsalze der Speisefettsäuren, Hyaluronsäure (1,2 %), Stabilisator Hydroxypropylmethylcellulose, Calcium-D-pantothenat, Stabilisator Polydextrose, Trennmittel Siliciumdioxid, Vitamin B2, Vitamin B6, modifizierte Stärke, Vitamin B1, Farbstoffe Titandioxid, Eisenoxide und Eisenhydroxide, Riboflavin und Echtes Karmin; Folsäure, Natriumselenit, Trennmittel Talkum, D-Biotin.



TRICHOSENSE®

SHAMPOO

TRICHOSENSE® Shampoo wurde speziell zur Anwendung bei empfindlicher Kopfhaut oder erhöhtem Haarverlust entwickelt. Die Kombination wertvoller, pflegender Bestandteile verbessert das Haarbild und beruhigt die gereizte und irritierte Kopfhaut.

Packungsgröße: 150 ml | PZN 05485539

Ingredients: Aqua, Sodium Laureth Sulfate, Sodium Cocoamphoacetate, Coco-Glucoside, Isostearamide MIPA, Glycol Distearate, Glycerin, Disodium Undecylenamide MEA-Sulfosuccinate, Laureth-9, Sodium Chloride, Phenoxyethanol, Sorbitan Caprylate, Panthenol, Creatine, Parfum, Polyquaternium-10, Citric Acid, Glyceryl Laurate, Benzoic Acid, Niacinamide, Ethylhexylglycerin, Disodium EDTA, Ginkgo Biloba Leaf Extract, Sodium Hydroxide PEG-120 Methyl Glucose Dioleate, Biotin, Pantolactone.



TRICHOSENSE®

ANTI-SCHUPPEN SHAMPOO

TRICHOSENSE® Anti-Schuppen Shampoo wurde speziell zur Pflege der Kopfhaut bei Schuppen entwickelt, mit Ciclopiroxolamin und Panthenol.

Packungsgröße: 150 ml | PZN 10764939

Ingredients: Aqua, Sodium Laureth Sulfate, Decyl Glucoside, Sodium Cocoamphoacetate, Panthenol, Ciclopirox Olamine, Polysorbate 20, Citric Acid, Sodium Chloride, Phenoxyethanol, Sorbitan Caprylate, Coco-Glucoside, Parfum, Glyceryl Oleate, Isostearamide MIPA, PEG-120 Methyl Glucose Dioleate, Benzoic Acid, Polyquaternium-10, Glyceryl Laurate, Ethylhexylglycerin, Disodium EDTA, Pantolactone

TRICHOSENSE® Kapseln Bestandteile:

- > **Schachtelhalmextrakt**
ist ein Vitalstoff, welcher viel organisches Silicium enthält
- > **Biotin**
zur Stärkung der Haare
- > **Zink**
ist ein Spurenelement zur Kräftigung der Haare
- > **Hirseextrakt und Vitamine**
werden schon seit Jahrzehnten zur Unterstützung der Haarstruktur verwendet

Studien und Veröffentlichungen:

- > **Placebokontrollierte Doppelblindstudie:** „Wickett, Kossmann et al: Effect of oral intake of choline-stabilizes orthosilicic acid on hair tensile Strength and morphology in women with fine hair. Arch Dermatol Res, 2007.“

Nährstoffe	in 1 Kapsel	% NRV*
Biotin	150 µg	300 %
Zink	10 mg	100 %
Vitamin B1	3,3 mg	300 %
Vitamin B2	4,2 mg	300 %
Vitamin B6	4,2 mg	300 %

Nährstoffe	in 1 Kapsel	% NRV*
Vitamin B12	7,5 µg	300 %
Niacin	48 mg NE	300 %
Pantothensäure	18 mg	300 %
Hirseextrakt	100 mg	-
Schachtelhalmextrakt	250 mg	-

*NRV = Prozentsatz Nährstoffbezugswert gemäß EU-Lebensmittelinformationsverordnung / - keine Empfehlung festgelegt

TRICHOSENSE® Haartabletten für Frauen

Bestandteile:

- > **Hydrolysiertes Kollagen**
 - > verankert das Haar im Haarfollikel
 - > verlängert die Anagenphase
 - > verlangsamt den Haarverlust
- > **Vitamine der B-Gruppe**
 - > tragen zur Ernährung und Erhaltung des Haarfollikels bei

- > **Eisen**
 - > dispergiertes Eisendiphosphat bietet eine optimale Bioverfügbarkeit, Absorption und Verträglichkeit
- > **Methionin und Cystin**
 - > sind für die Keratin-Synthese unabdingbar
- > **Zink**
 - > ist ein Spurenelement zur Kräftigung der Haare
- > **Selen**
 - > unterstützt normale Haare und Nägel

Studien und Veröffentlichungen:

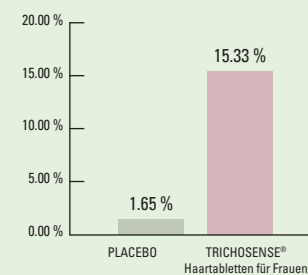
> **Klinische Studie**:**

„Gomez et al: Single-centre, randomised, double-blind, placebo-controlled clinical trial to evaluate the efficacy of Pilopectan® Woman Tablets (TRICHOSENSE® Haartabletten für Frauen) in hair loss treatment. n = 50. Centro de Tecnologia Capilar S.L. of Barcelona (CTC). 2015.“

> **Klinische Studie:**

Arias et al: „Effectiveness of a food supplement in hair and nails health in women with telogen effluvium. A combination of a shock treatment and a maintenance treatment. Multicenter study, Spain.2018“

**MEAN INCREASE IN HAIR DENSITY at t150 (p=0.073)



Nährstoffe	in 1 Tablette	% NRV*
Vitamin B1	1,1 mg	100 %
Vitamin B2	1,4 mg	100 %
Niacin	16 mg NE	100 %
Pantothensäure	6 mg	100 %
Vitamin B6	1,4 mg	100 %

Nährstoffe	in 1 Kapsel	% NRV*
Folsäure	200 µg	100 %
Eisen	14 mg	100 %
Zink	10 mg	100 %
Selen	55 µg	100 %

* NRV = Prozentsatz Nährstoffbezugswert gemäß EU-Lebensmittelinformationsverordnung

TRICHOSENSE® Shampoo Bestandteile:

- > **Ginkgo biloba**
besitzt ausgeprägte antioxidative Eigenschaften
- > **Biotin**
ist ein wichtiger Mikronährstoff
- > **Polidocanol**
beruhigt die irritierte Kopfhaut
- > **Panthenol**
erhöht den Glanz und die Geschmeidigkeit der Haare
- > **Creatin**
ist ein körper- und hauteigener Bestandteil (Aminosäurederivat) und Niacinamid (Bestandteil des Natural Moisturizing Factors) pflegen Kopfhaut und Haare und sorgen für eine verbesserte Feuchtigkeitversorgung der Kopfhaut.

TRICHOSENSE® Anti-Schuppen Shampoo Bestandteile:

- > **Ciclopiroxolamin**
bekämpft gezielt die Ursache von Schuppen
- > **Panthenol**
erhöht den Glanz und die Geschmeidigkeit der Haare

Anwendung: Soweit nicht anders empfohlen, 2 bis 3 mal wöchentlich anwenden. Shampoo auf das feuchte Haar auftragen und leicht einmassieren, 3 bis 5 Minuten einwirken lassen und gründlich ausspülen. Kontakt mit den Augen und Schleimhäuten vermeiden.

Nicht anwenden bei Kindern unter 7 Jahren. Nicht anwenden bei einer Allergie gegen Ciclopirox. Nicht anwenden in der Schwangerschaft und Stillzeit. Bei Auftreten von Hautausschlägen das Produkt sofort absetzen.

Das Produkt ist nicht geeignet zur Daueranwendung, maximal 4 Wochen anwenden.