

## Produktmerkmale

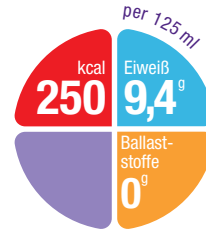
- hochkalorisch (250 kcal pro Flasche)
- mineralstoffarm, insbesondere arm an Phosphor
- 2 Geschmacksrichtungen

## Indikation

Krankheitsbedingte Mangelernährung, v.a. bei:

- akuter oder chronischer **Niereninsuffizienz unter Dialyse**

## Weiterführende Informationen:



## Empfohlene Tagesmenge

Zur ergänzenden Ernährung:  
1 – 3 Flaschen / Tag

## Zusammensetzung

### 100 ml enthalten:

Energie	kcal/kJ	199/835
Fett	g	10
Kohlenhydrate	g	20
Ballaststoffe	g	0
Eiweiß	g	7,3
Salz	g	0,15
Wasser	g	71

Natrium	↓	Purin	-
Laktose	↓↓	Gluten	-
Cholesterin	-	Milcheiweiß	+

**Nährstoffrelation** (in Energie %): Eiweiß 15 % • Fett 45 % • Kohlenhydrate 40 % • Ballaststoffe 0 %

### Hauptnährstoffträger:

Eiweiß: Milcheiweiß  
Fett: Sonnenblumenöl, Rapsöl  
Kohlenhydrate: Maltodextrin  
Ballaststoffe: -

**Allergene:** enthält Zutaten aus Milch, Soja

## Kontraindikationen

Renilon 7.5 ist nicht geeignet für Kinder unter 3 Jahren. Bei Kindern von 3–6 Jahren mit besonderer Vorsicht anwenden. Nicht zur ausschließlichen Ernährung geeignet. Nicht geeignet für Patienten mit Galaktosämie.

## Handelsform und Bestellinformationen

Trinkflasche VPE: 6 x 4 x 125 ml, 4 x 125 ml

Renilon 7.5	SAP-Nr.	Art.-Nr.	PZN 6 x 4 x 125 ml	PZN 4 x 125 ml
Aprikose	70903	570903	07225771	07226078
Karamel	70979	570979	07225133	07225162

### Mangelernährung in der Dialyse gefährdet den Therapieverlauf

„Mangelernährung“ bedeutet, dass die Aufnahme von Energie und Nährstoffen längere Zeit unter dem tatsächlichen Bedarf liegt. Dieser Zustand ist während der Dialyse keine Seltenheit – bis zu 59 % aller Dialyse-Patienten sind mangelernährt.

Während der Dialyse gibt es viele Ursachen, welche die ausreichende Versorgung mit Energie und Eiweiß gefährden:

- strenge Diätvorschriften
- gestörter Eiweißstoffwechsel
- erhöhte Eiweißverluste durch die Dialyse
- ausgeprägter Appetitverlust, Müdigkeit, Depression
- Komplikationen wie Diabetes oder Nierengefäßerkrankung

**Renilon 7.5** ist ideal geeignet für die Ergänzung der normalen Ernährung während der Dialyse. Durch seine einzigartige Zusammensetzung liefert es viel Energie und Eiweiß in einer geringen Trinkmenge und enthält gleichzeitig nur sehr wenige Mineralstoffe wie z.B. Phosphor und Kalium.

