

Anwendung

- von Geburt an als alleinige Nahrung oder zum Zufüttern zu Muttermilch
- im Anschluss an das Stillen oder eine andere Säuglingsanfangsnahrung
- kann wie Muttermilch nach Bedarf gegeben werden – so oft und so viel Ihr Baby trinken will


Zubereitung

Beachten Sie bei der Zubereitung von Säuglingsmilchnahrungen genau die Gebrauchsanweisung.


Unschlagmäßige Zubereitung oder Aufbewahrung des zubereiteten Fläschchens über einen längeren Zeitraum kann zu gesundheitlichen Beeinträchtigungen z. B. durch das Wachstum unerwünschter Keime führen.

Nahrung daher vor jeder Mahlzeit frisch zubereiten und sofort füttern. Nahrungsreste nicht wieder verwenden. Flasche, Sauger und Ring gründlich reinigen. Den geöffneten Beutel nach Produktentnahme wieder gut verschließen, kühl und trocken lagern und innerhalb von 3 Wochen aufbrauchen.


Erwärmen Sie die Nahrung nicht in der Mikrowelle (Verbrühungsgefahr).




1 Frisches Trinkwasser abkochen und auf ca. 40°-50°C abkühlen.




2/3 des bereitgestellten Wassers ins Fläschchen geben.



3 Messlöffel locker füllen und übriges Pulver abstreifen. Empfohlene Pulvermenge ins Fläschchen geben.



5 Restliches Wasser hinzufügen, erneut mehrmals kräftig schütteln.



6 Auf Trinktemperatur (ca. 37°C) abkühlen. Temperatur überprüfen.

Tipp: HiPP Baby Quellwasser – ideal zur Zubereitung von Milchnahrungen – auch ohne Abkochen

Video: richtige Fläschchenzubereitung auch unter hipp.de / hipp.at

Trinkmenge & Dosierung

Trinkmenge pro Fläschchen kann individuell unterschiedlich sein. Empfohlene Trinkmengen und Anzahl der Fläschchen pro Tag sind Richtwerte. Ihr Baby muss nicht zwingend das Fläschchen leer trinken. Bitte verwenden Sie die den beiliegenden Messlöffel!

Alter	Flaschenmahlzeit pro Tag	Trinkfertige Nahrung, ml	Dosierung pro Mahlzeit	
			Abgekochtes Wasser, ml	Messlöffel
1. - 2. Woche*	5-7	70	60	2
3. - 4. Woche	5-7	100	90	3
5. - 6. Woche	5-6	135	120	4
7. - 8. Woche	5	170	150	5
3. - 4. Monat	5	200	180	6
ab 5. Monat**	5	235	210	7

*Sofern vom Arzt nicht anders empfohlen.

Ab dem 5. Monat können Sie in Absprache mit dem Kinderarzt mit Gläschen und Bechern beginnen. **Babys benötigen ca. 5 Mahlzeiten pro Tag. Mit jeder neu eingeführten Gläschen- und Bechermahlzeit sollte eine Fläschchenmahlzeit entfallen.

Wichtige Hinweise

... für die Ernährung Ihres Babys

Stillen ist das Beste für Ihr Baby. Sprechen Sie bitte mit Ihrer Klinik oder Ihrem Kinderarzt, wenn Sie eine Säuglingsanfangsnahrung verwenden wollen.

... für die Zahngesundheit Ihres Babys

Wie Muttermilch enthalten auch alle Säuglingsnahrungen Kohlenhydrate. Sie sind ein wichtiger Bestandteil der Ernährung Ihres Babys. Häufiger oder andauernder Kontakt der Zähne mit kohlenhydrathaltigen Flüssigkeiten kann zu Karies und damit zu Gesundheitsbeeinträchtigungen führen. Überlassen Sie Ihrem Kind die Flasche nicht zum Dauernuckeln und lassen Sie es so früh wie möglich aus der Tasse trinken.

Bei Fragen zur Ernährung Ihres Babys

HiPP GmbH & Co. Vertrieb KG, D-85273 Pfaffenhofen
HiPP Österreich, A-4810 Gmunden
HiPP Elternservice:
D: 08441/757-384, A: 07612/76577-104
hipp.de hipp.at

Originalverschlossen mindestens haltbar bis: siehe Packungsunterseite.

Bio-Säuglingsmilchnahrung

2000

600 g e

Zusammensetzung

	pro 100 ml trinkfertige Nahrung*
Energie	278 kJ 66 kcal
Fett	3,5 g
davon:	
- gesättigte Fettsäuren	1,2 g
- einfach ungesättigte Fettsäuren	1,6 g
- mehrfach ungesättigte Fettsäuren	0,7 g
Kohlenhydrate	7,4 g
- davon Zucker ¹	7,4 g
Ballaststoffe	< 0,1 g
Eiweiß	1,4 g
Salz ²	0,05 g
Mineralstoffe	
Natrium	0,02 g
Kalium	73 mg
Chlorid	40 mg
Calcium	53 mg
Phosphor	29 mg
Magnesium	4,9 mg
Spurenelemente	
Eisen	0,5 mg
Zink	0,5 mg
Kupfer	40 µg
Jod	10 µg
Selen	1,4 µg
Mangan	7,0 µg
Fluorid	< 5 µg
Vitamine	
Vitamin A	70 µg
Vitamin D	1,2 µg
Vitamin E	0,7 mg
Vitamin K	5,1 µg
Vitamin C	10 mg
Vitamin B ₁	0,06 mg
Vitamin B ₂	0,13 mg
Niacin	0,40 mg
Vitamin B ₆	0,04 mg
Folsäure	10 µg
Vitamin B ₁₂	0,15 µg
Pantothensäure	0,51 mg
Biotin	1,6 µg
Carnitin	2,0 mg
Cholin	14 mg
Inositol	5,2 mg
Weitere Nährwerte	
LCP (Omega 3&6)	20 mg

¹aus Lactose, dem natürlichen Milchzucker (7,4 g/100 ml)

²aus dem natürlichen Natriumgehalt der Zutaten

Die Analysenwerte unterliegen den bei Erzeugnissen aus Naturprodukten üblichen Schwankungen. Unter Schutzatmosphäre verpackt.

*Standardauflösung:

13 g HiPP PRE BIO + 90 ml Wasser = 100 ml trinkfertige Nahrung.

1 gestrichener Messlöffel = ca. 4,4 g HiPP PRE BIO

Zutaten

Magermilch*, Molkenpulver* teilentmineralisiert, pflanzliche Öle* (Palmöl*, Rapsöl*, Sonnenblumenöl*), Lactose*, LCP¹-Öle (pflanzliches Öl aus M. alpina, Fischöl), Calciumcarbonat, Kaliumchlorid, L-Tyrosin, Vitamin C, L-Phenylalanin, Magnesiumcarbonat, Vitamin E, L-Tryptophan, Zinksulfat, Eisensulfat, Stabilisator Milchsäure, Vitamin A, Inositol, Niacin, Pantothensäure, Kupferlysinkomplex, Vitamin B₁, Vitamin B₆, Folsäure, Kaliumjodat, Mangansulfat, Vitamin B₂, Natriumselenat, Vitamin K, Biotin, Vitamin D, Vitamin B₁₂.

Ohne glutenhaltige Zutaten laut Gesetz.

¹ LCP = langkettige, mehrfach ungesättigte Fettsäuren

* aus biologischer Erzeugung

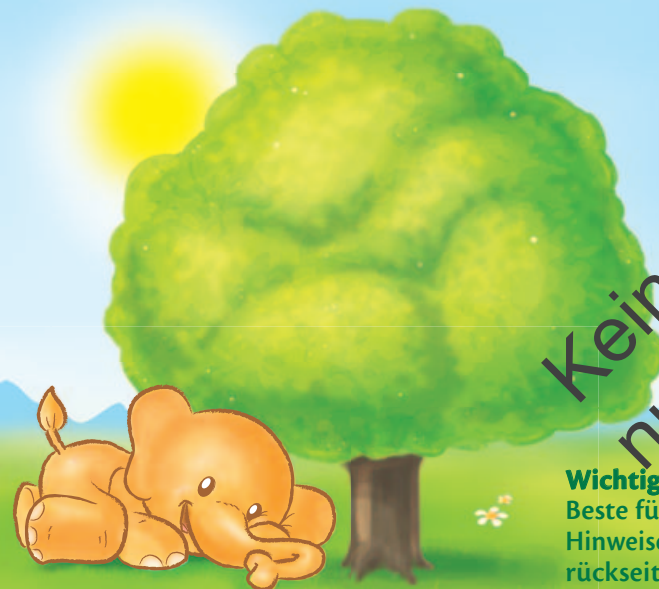
• Bio-Palmöl aus nachhaltigem Anbau, zertifiziert durch unabhängige Kontrollstellen.



HiPP

BIO

Bio-Spitzenqualität mit dem Besten aus der Natur.



Wichtig: Stillen ist das Beste für Ihr Baby. Hinweise auf Packungsrückseite beachten.

PRE

Bio-Anfangsmilch von Geburt an gut zum Zufüttern

HiPP PRE BIO: mit besten Zutaten aus der Natur

Seit 50 Jahren legt HiPP seine Sorgfalt und Erfahrung in die Herstellung bester Milchnahrungen. Als Pionier in der Bio-Erzeugung setzen wir deshalb bereits seit Jahrzehnten auch bei unseren Milchnahrungen auf beste Bio-Zutaten. Denn wir sind überzeugt, dass wir für die Zeit nach dem Stillen mit Säuglingsnahrungen in Bio-Qualität einen wichtigen Beitrag zu einer gesunden Zukunft leisten.

HiPP PRE BIO versorgt Ihr Baby mit allem, was es bis zur Einführung von Beikost für ein gesundes Wachstum braucht:

- ✓ alle wichtigen Nährstoffe
- ✓ **Omega 3&6 Fettsäuren (LCP):** langkettige, mehrfach ungesättigte Omega 3&6 Fettsäuren. Sie sind gerade in den ersten Lebensmonaten besonders wichtig, da Babys in diesem Alter selbst noch nicht ausreichend LCPs produzieren können.
- ✓ **Nur Lactose enthalten:** Sie können HiPP PRE BIO so oft und so viel füttern, wie Ihr Baby Appetit hat.

HiPP PRE BIO ist gut bekömmlich und auf die besonderen Ernährungsbedürfnisse von Säuglingen abgestimmt.

Bio-Erzeugung in HiPP Spitzenqualität

Aus Überzeugung setzen wir auf streng kontrollierte biologische Zutaten. Wir gehen damit bei der Auswahl der Rohstoffe deutlich über die strengen Anforderungen des Gesetzgebers für Säuglingsmilchnahrungen hinaus. Strenge Qualitätskontrollen vom Rohstoff bis zum Endprodukt garantieren größtmögliche Sicherheit für Sie und Ihr Baby.



Das HiPP Bio-Siegel garantiert höchste Qualität und übertrifft die EU-Bio-Anforderungen.

BIOLOGISCH



DE-ÖKO-001 EU-/Nicht-EU-Landwirtschaft

Ökologisch verpackt



Absenkung des CO₂-Ausstosses*



Alle Komponenten getrennt entsorgbar



Druckfarben auf Pflanzenölbasis-mineralölfrei!



Karton aus verantwortungsvollen Quellen

Video und mehr zur neuen Verpackung: hipp.de/hipp.at