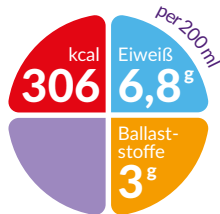





Weiterführende Informationen:



Produktmerkmale

- hochkalorisch (306 kcal pro Flasche)
- für Kinder nach dem 1. Lebensjahr
- mit Ballaststoffmischung mf6 
- 4 Geschmacksrichtungen
sowie eine neutrale Variante (Banane, Erdbeere, Schokolade, Vanille, Neutral)

Indikation

Krankheitsbedingte Mangelernährung, v.a. bei:

- Gedeihstörung
- Mukoviszidose
- konsumierenden Erkrankungen wie z.B. Tumorerkrankungen
- Flüssigkeitsrestriktion wie z.B. bei Herzerkrankungen
- neurologischen Erkrankungen wie z.B. infantile Zerebralparese

Handelsform und Bestellinformationen

Trinkflasche VPE: 32x200 ml, 200 ml

| NutriniDrink Multi Fibre | SAP-Nr. | Art.-Nr. | PZN 32 x 200 ml | PZN 200 ml |
|--------------------------|---------|----------|--------------------|---------------|
| Banane | 53620 | 865594 | 06332298 | |
| Erdbeere | 53631 | 865592 | 06327498 | |
| Neutral | 53636 | 8551932 | 06828214 | |
| Schokolade | 53639 | 865602 | 06333599 | |
| Vanille | 53619 | 865587 | 06327475 | |
| Mischkarton | 71444 | 855200 | 06333607 | |

Inhalt Mischkarton: 8xBanane, 8xErdbeere, 8xSchokolade, 8xVanille

Empfohlene Tagesmenge

Bei ausschließlicher Ernährung erhalten:
 1 bis 3-Jährige ca. 4 Flaschen / Tag
 4 bis 6-Jährige ca. 5 Flaschen / Tag
 7 bis 9-Jährige ca. 6 Flaschen / Tag
 10 bis 12-Jährige ca. 7 Flaschen / Tag
 Bei ergänzender Ernährung individ. dosieren

Zusammensetzung (Variante Vanille)

100 ml enthalten:

| | | |
|---------------|---------|---------|
| Energie | kcal/kJ | 153/640 |
| Fett | g | 6,8 |
| Kohlenhydrate | g | 18,8 |
| Ballaststoffe | g | 1,5 |
| Eiweiß | g | 3,3 |
| Salz | g | 0,17 |
| Wasser | g | 77 |

| | | | |
|-------------|----|-------------|---|
| Natrium | ↓ | Purin | - |
| Laktose | ↓↓ | Gluten | - |
| Cholesterin | - | Milcheiweiß | + |

Nährstoffrelation (in Energie%): Eiweiß 8,7% • Fett 40,2% • Kohlenhydrate 49,1% • Ballaststoffe 2,0%

Hauptnährstoffträger:

Eiweiß: Milcheiweiß; Fett: Rapsöl, Sonnenblumenöl
 Kohlenhydrate: Maltodextrin
 Ballaststoffe: Soja-Polysaccharide, Inulin, Oligofruktose, resistente Stärke, Gummi arabicum, Cellulose

Allergene: enthält Zutaten aus Milch, Soja

Kontraindikationen

NutriniDrink Multi Fibre ist nicht geeignet für Kinder unter 1 Jahr. Nicht geeignet für Patienten, die eine ballaststofffreie Diät benötigen, oder für Patienten mit Galaktosämie.



NutriniDrink Multi Fibre Neutral

ist die einzige Trinknahrung mit Milchgeschmack speziell für Kinder.

Warum NutriniDrink Multi Fibre Neutral?

- Ist angenehmer für Kinder, die nicht so süße Speisen bevorzugen
- Erleichtert die Umstellung von Babynahrung
- Ist die ideale Grundlage für die Zubereitung von leckeren Gerichten, die es in sich haben.

Rezeptideen mit **NutriniDrink Multi Fibre** finden Sie im Internet unter: www.nutrini.de

