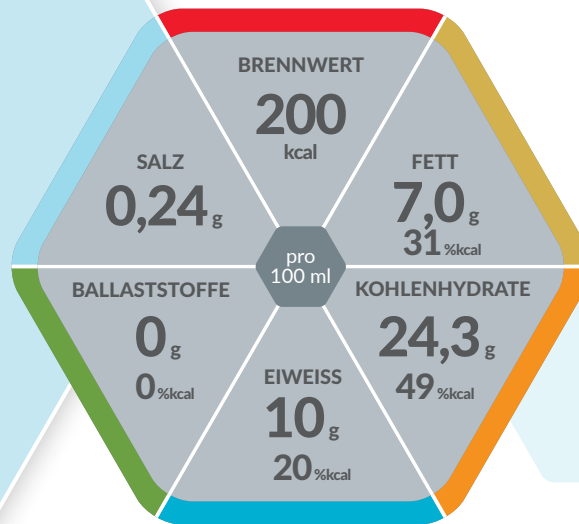




ERDBEERE



Eiweissreiche, hochkalorische

TRINKNAHRUNG

Lebensmittel für besondere medizinische Zwecke (bilanzierte Diät)



Produkteigenschaften

- Dosierungsgerechte Verpackung: 1 Flasche $\hat{=}$ 1 Tagesportion bei ergänzender Ernährung
- Eiweißreich (20 % kcal)
- Hochkalorisch: 600 kcal / Flasche
- Ohne Ballaststoffe
- Glutenfrei
- Lactosearm (< 0,5 g / 100 ml)
- Diätetisch vollständig

Indikationen

Zum Diätmanagement bei bestehender Mangelernährung oder bei Risiko für eine Mangelernährung und/oder bei:

- Erhöhtem Energie- und Nährstoffbedarf (z.B. konsumierende Erkrankungen)
- Erhöhtem Eiweißbedarf (z.B. Wundheilstörungen)
- Ausgeprägter Appetitlosigkeit, ungewolltem Gewichtsverlust
- Verminderter Nahrungsaufnahme
- Flüssigkeitsrestriktion (z.B. bei Herzinsuffizienz)

Dosierung

Zur ausschließlichen Ernährung: Empfehlung des Arztes beachten.

Zur ergänzenden Ernährung: 1 Flasche täglich.

Lagerung

Schmeckt gekühlt am besten. Ungeöffnet, kühl und trocken lagern. Vor Gebrauch gut schütteln. Geöffnete Flasche wiederverschließen, im Kühlschrank aufbewahren und innerhalb von 24 Stunden verzehren. Umgefüllte Trinknahrung zugedeckt lagern und innerhalb von 6 Stunden verbrauchen.

Nährstoffe

FETT:

Ernährungsphysiologisch hochwertige pflanzliche Öle (Raps- und Sonnenblumenöl)

KOHLLENHYDRATE:

Leicht verdauliche Mischung aus Glucosesirup und Saccharose

EIWEISS:

Hochwertiges Milcheiweiß

BALLASTSTOFFE:

Ballaststofffrei

Wichtiger Hinweis

- Unter ärztlicher Aufsicht verwenden
- Geeignet für Erwachsene
- Als einzige Nahrungsquelle geeignet

Nährwertinformation

RENUTRYL® Erdbeere		100 ml
BRENNWERT	kJ	840
	kcal	200
Fett, davon	g	7,0
- gesättigte Fettsäuren	g	0,90
- einfach ungesättigte Fettsäuren	g	4,0
- mehrfach ungesättigte Fettsäuren	g	1,3
- α-Linolensäure	mg	213
- Linolsäure	mg	1067
Kohlenhydrate, davon	g	24,3
- Zucker	g	7,0
- Lactose	g	<0,50
Ballaststoffe	g	0
Eiweiß	g	10
Salz	g	0,24
MINERALSTOFFE		
Natrium	mg	95
Kalium	mg	240
Chlorid	mg	85
Calcium	mg	229
Phosphor	mg	153
Magnesium	mg	50
Eisen	mg	1,7
Zink	mg	2,5
Kupfer	mg	0,25
Mangan	mg	0,17
Fluorid	mg	0,40
Selen	µg	13
Chrom	µg	21
Molybdän	µg	7,0
Jod	µg	25
VITAMINE		
A	µg	117
D	µg	1,7
E	mg	3,3
K	µg	11,7
C	mg	20
Thiamin	mg	0,20
Riboflavin	mg	0,27
Niacin	mg	2,3
	mg NE	4,5
B6	mg	0,37
Folsäure	µg	67
B12	µg	0,80
Biotin	µg	10
Pantothenensäure	mg	0,83
Osmolarität: 580 mOsm/l		
Wasser: 70 g/ 100 ml		

Zutatenliste

Wasser, Glucosesirup, Milchweiß, pflanzliche Öle (Sonnenblumen-, Rapsöl), Saccharose, Mineralstoffe (Calciumcitrat, Kaliumphosphat, Magnesiumcitrat, Kaliumchlorid, Magnesiumchlorid, Natriumcitrat, Magnesiumoxid, Zinksulfat, Eisensulfat, Natriumfluorid, Kupfersulfat, Mangansulfat, Chromchlorid, Kaliumiodid, Natriumselenat, Natriummolybdat), Emulgator (E471), Aroma, Säureregulator (E525), Vitamine (C, E, Niacin, Panthonsäure, B6, Thiamin, A, Riboflavin, Folsäure, K, Biotin, D), Verdickungsmittel (E407), Farbstoff (E120).

Technische Daten

	Erdbeere
Inhalt (netto)	7,2 kg
Inhalt (brutto)	8,85 kg
Lagerung	kühl und trocken aufbewahren
Palettierung	9/Lage 81/Palette
MHD	11 Monate
RLZ	3 Monate
VE (LxBxH)	390 x 260 x 147

Hinweis: auch als Mixkarton erhältlich!

Bestellinformation

	Art.-Nr.	PZN Stk. (4 x 300 ml)	PZN VE (6 x 4 x 300 ml)
	Erdbeere	12184162	10193129
	EAN Stk. (4 x 300 ml)		EAN VE (6 x 4 x 300 ml)
	7613033753039		8470005044866

renutryl®

Erhältlich in diesen Geschmacksrichtungen:



Hinweise:

Allergene sind in den Zutatenlisten unterstrichen!

NE = Niacinäquivalent

* Verordnungsfähig gemäß Arzneimittel-Richtlinie. (gem. AM-RL vom 18.12.2008/22.01.2009)



Nestlé Health Science
(Deutschland) GmbH
Lyoner Straße 23
D-60528 Frankfurt
www.nestlehealthscience.de