



**HAUT- & FELL-
KOMPLEX**



**ALLERGIE
PROTECT**

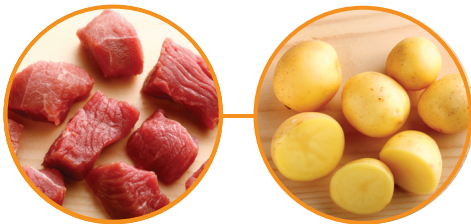


**SOLO
PROTEIN**



SENSITIVE+ Ente & Kartoffel

◦ adult ◦



- Vollwertnahrung für den Hund
- Frei von chem. Konservierungs-, Lock-, Aroma- & Farbstoffen
- Keine künstl. Antioxidantien
- Hervorragend verdaulich & verträglich



DE SENSITIVE+ ist eine qualitative und magenfreundliche Premium-Single-Protein Trockenvollkost für den erwachsenen und anspruchsvollen Hund. Besonders zu empfehlen ist es für empfindliche Hunde sowie Hunde, die aufgrund allergischer Reaktionen auf nur einen Proteinträger (reines schonend zubereitetes Entenfleisch) umgestellt werden müssen. Auch für Hunde mit normaler Aktivität ist diese kerngesunde Vollnahrung eine leckere Alternative. Als Kohlenhydratträger wurde bewusst kein Weizen, sondern die bekömmliche Kartoffel eingesetzt. Die Bierhefe kann wirksam vor allergischen Reaktionen sowie Haut- und Fellproblemen schützen. SENSITIVE+ enthält alle für eine ausgewogene und gesunde Ernährung wichtigen Vitamine und Mineralien und bildet so für den Hund eine ideale Vorsorge vor Krankheiten und Mangelerscheinungen.

GB SENSITIVE+ is a healthy and easily digestible premium single protein dry dog food for demanding adult dogs. It is especially recommended for sensitive dogs as well as dogs that need to be moved to a single protein source (pure, carefully prepared duck meat) as a result of allergic reactions. This completely healthy complete dog food is also a delicious alternative for dogs with normal activity levels. The easily digestible potato was deliberately chosen as the source of carbohydrates rather than wheat. Brewer's yeast provides effective protection against allergic reactions as well as skin and coat problems. SENSITIVE+ contains all vitamins and minerals that are necessary for a balanced and healthy diet and serves as ideal protection against diseases and deficiencies.

D Alleinfuttermittel für Hunde Zusammensetzung: Kartoffelflocken 43,0%, Ententrockenfleisch (fein zerleinert) 25,0%, Geflügelfett, Rübetrockenschnitzel, Kartoffelleiweiß 5,0%, Johannisbrotmehl, Geflügelprotein, hydrolysiert 3,0%, Hefe, pflanzliches Protein, hydrolysiert, Zichorien Pulver, Natriumchlorid. **Analytische Bestandteile:** Protein 24,0%, Fettgehalt 14,0%, Rohfaser 3,3%, Rohasche 8,1%, Calcium 1,36%, Phosphor 0,90%, Natrium 0,40%, Magnesium 0,10%, Kalium 0,70%. **Ernährungsphysiologische Zusatzstoffe je kg:** 15.000 I.E. Vitamin A, 1.500 I.E. Vitamin D3, 190 mg Vitamin E, 10 mg Vitamin B1, 15 mg Vitamin B2, 15 mcg Vitamin B12, 70 mg Niacin, 40 mg Pantothenensäure, 4 mg Folsäure, 800 mcg Biotin, 1.500 mg Cholinchlorid, 180 mg Eisen (Eisen-(II)-sulfat, Monohydrat), 160 mg Zink (Glycin-Kupferchelate, Hydrat), 16 mg Mangan (Mangan-(II)-oxid), 20 mg Kupfer (Glycin-Kupferchelate, Hydrat), 2,00 mg Jod (Calciumjodat), 0,25 mg Selen (Natriumselenit). **Technologische Zusatzstoffe:** Antioxidationsmittel: stark tocopherolhaltige Extrakte natürlichen Ursprungs. **Mindestens haltbar bis:** / **Kenn-Nummer der Partie:** siehe Aufdruck. Empfohlene Futtermenge: siehe Tabelle. Bitte beachten Sie, dass die angegebenen Mengen nur Richtwerte sind und dem Futterzustand Ihres Tieres sowie dessen Aktivität anzupassen sind. Bieten Sie Ihrem Tier immer frisches Trinkwasser an. Kcal 3.728

GB Complete feed for dogs Composition: Potato flakes 43.0%, dried duck meat (minced) 25.0%, poultry fat, dried sugar beet pulp, potato protein 5.0%, carob flour, hydrolysed poultry protein, 3.0%, yeast, plant protein, hydrolysed, chicory powder, sodium chloride. **Analytical constituents:** Protein 24.0%, fat content 14.0%, raw fibre 3.3%, crude ash 8.1%, calcium 1.36%, phosphorous 0.90%, sodium 0.40%, magnesium 0.10%, potassium 0.70%. **Nutritious additives per kg:** 15,000 international units (IU) of Vitamin A, 1,500 IU of Vitamin D3, 190 mg Vitamin E, 10 mg Vitamin B1, 15 mg Vitamin B2, 15 mcg Vitamin B12, 70 mg niacin, 40 mg pantothenic acid, 4 mg folic acid, 800 mcg biotin, 1,500 mg choline chloride, 180 mg iron (iron-II-sulphate monohydrate), 160 zinc (glycine-copper-chelate-hydrate), 16 mg manganese (manganese-II-oxide), 20 mg copper (glycine-copper-chelate, hydrate), 2.00 mg iodine (calcium iodate), 0.25 mg selenium (sodium selenite). **Technological additives:** Tocopherol-rich extracts of natural origin. **Best before:** / **Batch registration number:** See label. Recommended feed intake: See table.

Please note the quantities indicated are only a guideline and that the feeding conditions of your pet as well as its activity must be adapted. Ensure that your pet always has fresh drinking water at its disposal. Kcal 3728

Dry food for dogs Free of chemical additives No artificial antioxidants Perfectly digestible and compatible

Fütterungsempfehlung/ Feeding recommendation

Nettomasse/ Net weight e 1,5kg

Hund/dog	> 5 kg	> 10 kg	> 20 kg	> 30 kg	> 60 kg	> 80 kg
Futter/food	90 – 100 g	140–180 g	210–280 g	300–400 g	450–600 g	620–750 g



Artikel-Nr. 451066
PZN 10921735

OrganicVet GmbH
Gutenbergstraße 11
D-26632 Ihlow
www.organicvet.de

