



HAUT- & FELL-KOMPLEX



ALLERGIE PROTECT

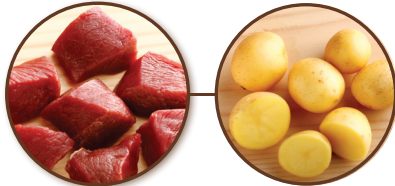


SOLO PROTEIN



SENSITIVE+ Hirsch & Kartoffel

• adult •



- ✓ Vollwertnahrung für den Hund
- ✓ Frei von chem. Konservierungs-, Lock-, Aroma- & Farbstoffen
- ✓ Keine künstl. Antioxidantien
- ✓ Hervorragend verdaulich & verträglich

DE SENSITIVE+ ist eine qualitative und magenfreundliche Premium-Single-Protein Trockenvollkost für den erwachsenen und anspruchsvollen Hund, sowie für den Hund, der auf Getreide allergisch reagiert. Besonders zu empfehlen ist es für empfindliche Hunde sowie Hunde, die aufgrund allergischer Reaktionen auf nur einen Proteinträger (reines schonend zubereitetes und fettarmes Hirschfleisch) umgestellt werden müssen. Auch für Hunde mit normaler Aktivität ist diese kerngesunde Vollnahrung eine leckere Alternative. Als Kohlenhydratträger wurde bewusst kein Weizen, sondern die bekömmliche Kartoffel eingesetzt. Die Bierhefe kann wirksam vor allergischen Reaktionen sowie Haut- und Fellproblemen schützen. SENSITIVE+ enthält alle für eine ausgewogene und gesunde Ernährung wichtigen Vitamine und Mineralien und bildet so für den Hund eine ideale Vorsorge vor Krankheiten und Mangelerscheinungen.

GB SENSITIVE+ is a healthy and easily digestible premium single protein dry dog food for demanding adult dogs. It is especially recommended for sensitive dogs as well as dogs that need to be moved to a single protein source (pure, carefully prepared deer meat) as a result of allergic reactions. This completely healthy complete dog food is also a delicious alternative for dogs with normal activity levels. The easily digestible potato was deliberately chosen as the source of carbohydrates rather than wheat. Brewer's yeast provides effective protection against allergic reactions as well as skin and coat problems. SENSITIVE+ contains all vitamins and minerals that are necessary for a balanced and healthy diet and serves as ideal protection against diseases and deficiencies.

DE Alleinfuttermittel für Hunde Zusammensetzung: Kartoffelstärke 39,0%, Hirschtrockenfleisch (fein zerklünnert) 15,0%, Rübetrockenschnittel, Kartoffeleiweiß, Geflügelfett, Volleipulver, Bierhefe (getrocknet), Lachsöl, Leinsaat, Lecithin, Geflügelleber (hydrolysiert), Kräuter (getrocknet), Fructoligosaccharide (Inulin). **Analytische Bestandteile:** Protein 22,00%, Fettgehalt 12,00%, Rohfaser 3,10%, Rohasche 7,5%, Calcium 1,40%, Phosphor 1,00%, Natrium 0,30%, Magnesium 0,09%, Lysin 1,50%, Methionin 0,53%, Linolsäure 1,8%. **Ernährungsphysiologische Zusatzstoffe je kg:** 15.000 I.E. Vitamin A, 2.000 I.E. Vitamin D3, 100 mg Vitamin E, 4,2 mg Vitamin B1, 5,5 mg Vitamin B2, 4 mg Vitamin B6, 40 mcg Vitamin B12, 20 mg Vitamin C, 820 mg Cholin als Cholinchlorid, 20 mg Pantothenensäure als Calcium-D-Pantothenat, 46 mg Nicotinsäure, 1 mg Folsäure, 400 mcg Biotin, Eisen (Eisen-(II)-sulfat, Monohydrat): 77 mg, Mangan (Mangan-(II)-oxid): 28 mg, Zink (Glycin-Zinkchelate, Hydrat): 135 mg, Kupfer (Glycin-Kupferchelate, Hydrat): 13,5 mg, Jod (Calciumjodat): 1,35 mg, Selen (Natriumselenit): 0,27 mg. **Technologische Zusatzstoffe:** Antioxidationsmittel: stark tocopherolhaltige Extrakte natürlichen Ursprungs. **Mindestens haltbar bis / Kenn-Nummer der Partie:** siehe Aufdruck. Empfohlene Futtermenge: siehe Tabelle. Bitte beachten Sie, dass die angegebenen Mengen nur Richtwerte sind und dem Futterzustand Ihres Tieres sowie dessen Aktivität anzupassen sind. Bieten Sie Ihrem Tier immer frisches Trinkwasser an. Kcal 3.577 13,15 MJ

GB Complete feed for dogs Composition: Potato starch 39,0%, dried deer meat (crushed) 15,0%, rough dry wood , cardboard white , poultry fat , whole egg powder, brewer's yeast, dried, salmon oil, linseed, lecithin, poultry liver (hydrolyzed), herbs (dried), fructoligosaccharide (inulin). Analytical constituents: Protein 22.0%, fat content 12.0%, raw fibre 3.1%, crude ash 7.5%, calcium 1.4%, phosphorus 1.0%, sodium 0.30%, magnesium 0.09%, lysine 1.5%, methionine 0.53%, inoleic acid 1.8%. Nutritious additives per kg: 15,000 I.E. Vitamin A, 2,000 I.E. Vitamin D3, 100 mg Vitamin E, 4,2 mg Vitamin B1, 5,5 mg Vitamin B2, 4 mg Vitamin B6, 40 mcg Vitamin B12, 20 mg Vitamin C, 820 mg choline as choline chloride, 20 mg pantothenic acid as calcium, 46 mg nicotinic acid, 1 mg folic acid, 400 mcg biotin, iron (ferrous sulfate, monohydrate): 77 mg, manganese (manganese oxide): 28 mg, zinc (glycine zinc chelate, Hydrate): 135 mg, copper (glycine copper chelate, hydrate): 13.5 mg, iodine (calcium iodate): 1.35 mg, selenium (sodium selenite): 0.27 mg. **Technological additives:** Tocopherol-rich extracts of natural origin. **Best before / Batch registration number:** See label. Recommended feed intake: See table. Please note the quantities indicated are only a guideline and that the feeding conditions of your pet as well as its activity must be adapted. Ensure that your pet always has fresh drinking water at its disposal. Kcal 3.577 13,15 MJ

- ✓ Dry food for dogs
- ✓ Free of chemical additives
- ✓ No artificial antioxidants
- ✓ Perfectly digestible and compatible



OrganicVet
healthcare for your animal
OrganicVet GmbH
Gutenbergstraße 11
D-26632 Ihlow/Riepe
www.organicvet.de



Nettomasse/
Net weight
1,5kg

Artikel-Nr. 451104
PZN 13721209



Fütterungsempfehlung/ Feeding recommendation

Nettomasse/ Net weight

Hund / dog	> 5 kg	> 10 kg	> 20 kg	> 30 kg	> 60 kg	> 80 kg
Futter / food	90 – 100 g	140 – 180 g	210 – 280 g	300 – 400 g	440 – 580 g	540 – 700 g

