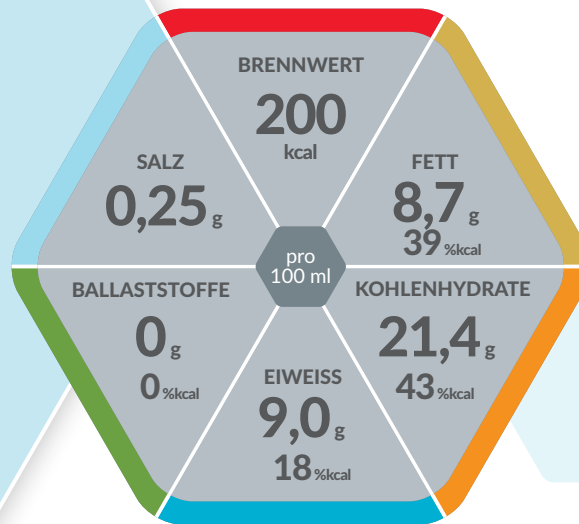




APRIKOSE



Hochkalorische TRINKNAHRUNG

Lebensmittel für besondere medizinische Zwecke (bilanzierte Diät)



Produkteigenschaften

- Hochkalorisch: 400 kcal/Flasche
- Glutenfrei
- Lactosearm (< 0,5 g / 100 ml)
- Diätetisch vollständig

Indikationen

Zum Diätmanagement bei bestehender Mangelernährung oder bei Risiko für eine Mangelernährung und/oder bei

- Erhöhtem Energie- und Nährstoffbedarf (z.B. bei konsumierenden Erkrankungen)
- Flüssigkeitsrestriktion (z.B. bei Herzinsuffizienz)

Dosierung

Zur ausschließlichen Ernährung:
Empfehlung des Arztes beachten.

Zur ergänzenden Ernährung: 1 – 3 Flaschen täglich.

Lagerung

Schmeckt gekühlt am besten. Ungeöffnet, kühl und trocken lagern. Vor Gebrauch gut schütteln. Geöffnete Flasche wiederverschließen, im Kühlschrank aufbewahren und innerhalb von 24 Stunden verzehren. Umgefüllte Trinknahrung zugedeckt aufbewahren und innerhalb von 6 Stunden verbrauchen.

Nährstoffe

FETT:

Ernährungsphysiologisch hochwertiges Rapsöl

KOHLLENHYDRATE:

Leicht verdauliche Mischung aus Glucosesirup und Saccharose

EIWEISS:

Hochwertiges Milcheiweiß

BALLASTSTOFFE:

Ballaststofffrei

Wichtiger Hinweis

- Unter ärztlicher Aufsicht verwenden
- Geeignet ab 3 Jahren
- Als einzige Nahrungsquelle geeignet

Nährwertinformation

| RESOURCE® 2.0 Aprikose | | 100 ml |
|------------------------------------|---------|--------|
| BRENNWERT | | |
| | kJ | 840 |
| | kcal | 200 |
| Fett, davon | | |
| | g | 8,7 |
| - gesättigte Fettsäuren | g | 0,70 |
| - einfach ungesättigte Fettsäuren | g | 5,7 |
| - mehrfach ungesättigte Fettsäuren | g | 2,3 |
| Kohlenhydrate, davon | | |
| | g | 21,4 |
| - Zucker | g | 4,6 |
| - Lactose | g | <0,50 |
| Ballaststoffe | g | 0 |
| Eiweiß | g | 9,0 |
| Salz | g | 0,25 |
| MINERALSTOFFE | | |
| Natrium | mg | 100 |
| Chlorid | mg | 110 |
| Kalium | mg | 210 |
| Calcium | mg | 175 |
| Phosphor | mg | 120 |
| Magnesium | mg | 20 |
| Eisen | mg | 1,5 |
| Zink | mg | 1,7 |
| Kupfer | µg | 200 |
| Jod | µg | 20 |
| Selen | µg | 12 |
| Mangan | mg | 0,32 |
| Chrom | µg | 6,5 |
| Molybdän | µg | 15 |
| Fluorid | mg | 0,15 |
| VITAMINE | | |
| A | µg RE | 165 |
| D | µg | 2,0 |
| K | µg | 14 |
| C | mg | 17 |
| Thiamin | mg | 0,20 |
| Riboflavin | mg | 0,22 |
| B ₆ | mg | 0,35 |
| Niacin | mg NE | 3,0 |
| Folsäure | µg | 40 |
| B ₁₂ | µg | 0,72 |
| Pantothensäure | mg | 0,88 |
| Biotin | µg | 7,0 |
| E | mg α-TE | 4,0 |
| Osmolarität: 520 mOsm/l | | |
| Wasser: 70 g / 100 ml | | |

Zutatenliste

Wasser, Glukosesirup, Milcheiweiß, Rapsöl, Saccharose, Mineralstoffe (Natriumcitrat, Kaliumcitrat, Kaliumchlorid, Magnesiumcitrat, Magnesiumoxid, Eisensulfat, Natriumchlorid, Zinksulfat, Calciumcitrat, Mangansulfat, Kupfersulfat, Natriumfluorid, Kaliumiodid, Natriumselenat, Chromchlorid, Natriummolybdat), Emulgatoren (E472e, E471), Stabilisator (E418), Vitamine (C, E, Niacin, Pantothensäure, B₆, Thiamin, A, Riboflavin, D, K, Folsäure, Biotin), Aroma, Farbstoffe (E120, Beta-Carotin).

Bestellinformation

| | Art.-Nr. | PZN Stk. (4 x 200 ml) | PZN VE (6 x 4 x 200 ml) |
|----------|----------|--------------------------|----------------------------|
| Aprikose | 12100545 | 17160593 | 17160601 |

resource® 2.0

Erhältlich in diesen Geschmacksrichtungen:



Hinweise:

Allergene sind in den Zutatenlisten unterstrichen!

RE = Retinoläquivalent / NE = Niacinäquivalent /

TE = Tocopheroläquivalent

* Verordnungsfähig gemäß Arzneimittel-Richtlinie.
(gem. AM-RL vom 18.12.2008/22.01.2009)



Nestlé Health Science
(Deutschland) GmbH

Lyoner Straße 23
D-60528 Frankfurt

www.nestlehealthscience.de